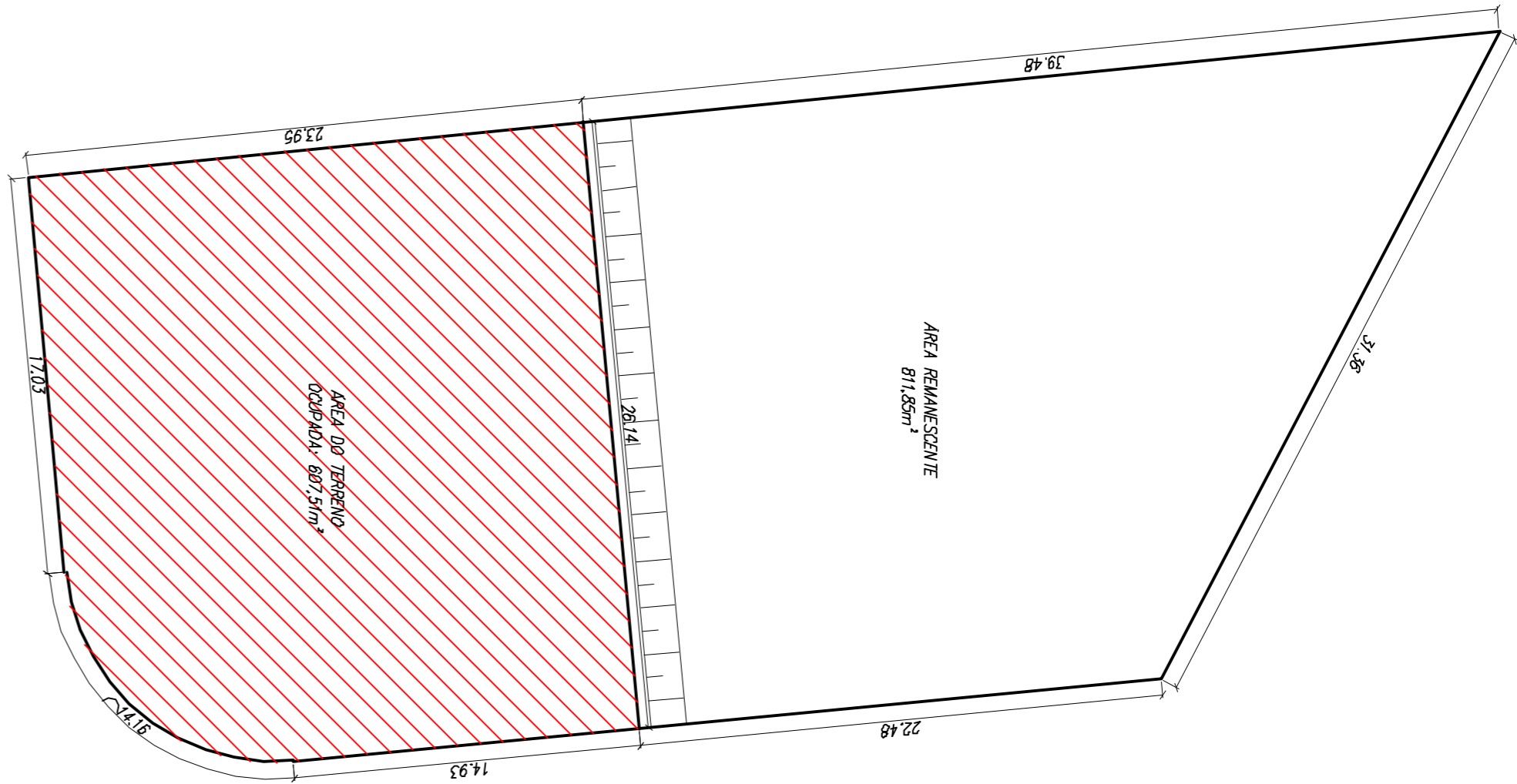




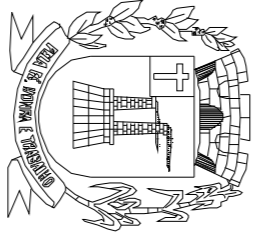
IMPLANTACAO
ESCALA 1 : 100



TERRENO
ESCALA 1 : 250

QUADRO DE AREAS	
AREA DO TERRENO:	1.419,36m²
AREA OCUPADA:	607,51m²
EDIFICACAO PRINCIPAL:	267,27m²
MARQUISE:	14,20m²
TOTAL A CONSTRUIR:	281,47m²

01	INCLUSAO DE PASEIO EM MOSAICO PORTUGUES	20/12/13	
00	INICIAL	04/12/13	
REVISAO	DETALHADOS	DATA	VISTO



PREFEITURA MUNICIPAL DE
SANTA GERTRUDES
SECRETARIA MUNICIPAL DE OBRAS

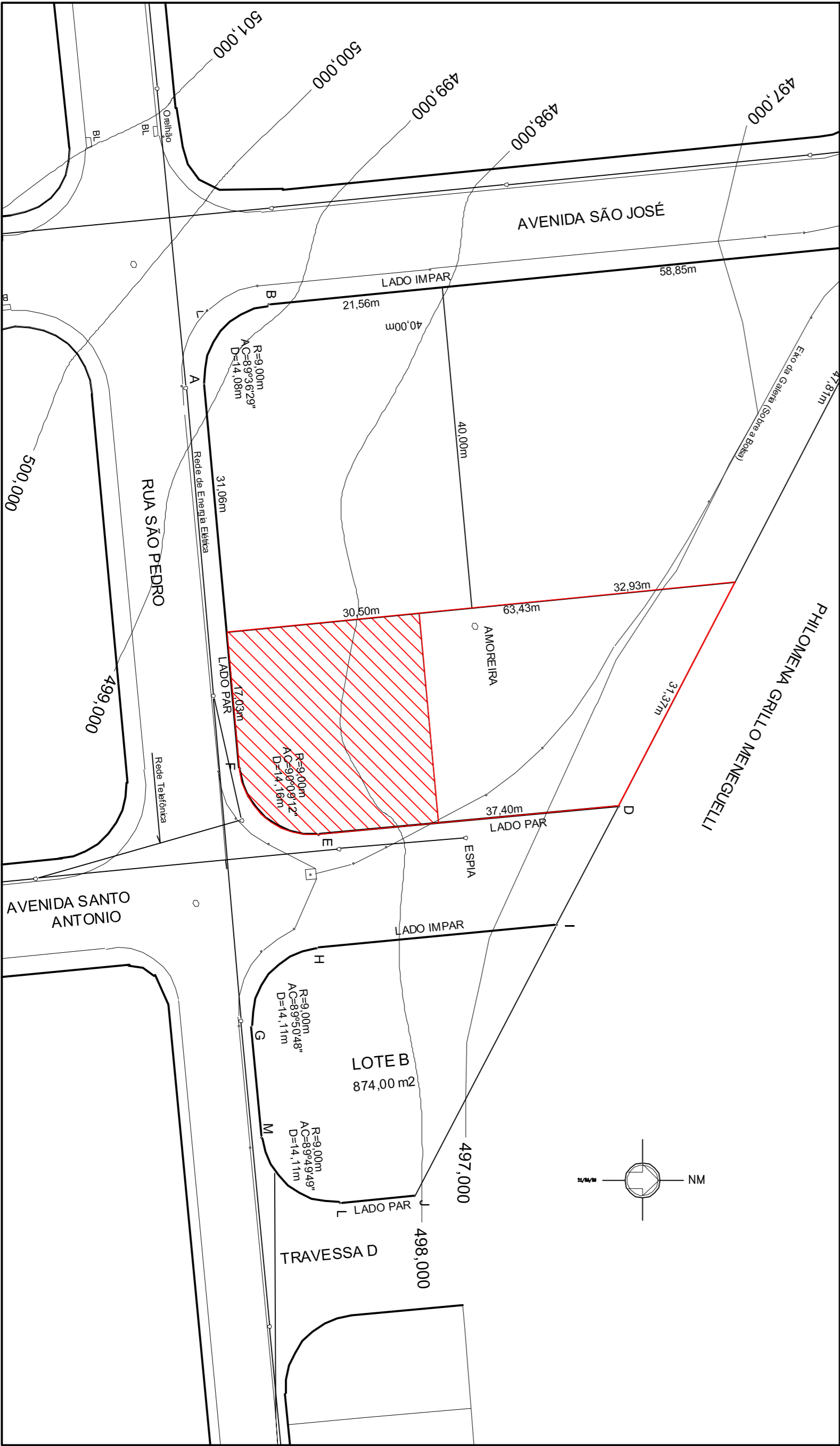
OPERA :
UNIDADE BÁSICA DE SAÚDE - JD. LUCIANA

CLIENTE :
PREFEITURA MUNICIPAL DE SANTA GERTRUDES

DETALHADOS :
TERRENO
IMPLANTACAO
LOCALIZACAO
LAYOUT

PROJ. TÉCNICO:	DATA:	PROJETO:
ARGAND	20 / 12 / 2013	ARQUITETURA
ESCALAS:	REVISAO:	FOLHA:
INDICADAS	01	01
DESENHISTA:	ARQUIVO:	02
LVIA GOUVEIA	052-D-957-10-001	

ESTE PROJETO E PROPRIEDADE INTELECTUAL DE SEUS AUTORES, PODENDO SER UTILIZADO SOMENTE DE ACORDO COM OS LIMITES CONTRATAIS. PORTANTO E VETADA SUA UTILIZACAO EM PARTE OU NO TODO SEM EXPRESSA AUTORIZACAO DOS MESMOS.



LOCALIZACAO
ESCALA 1 : 500